

Gebäuderückbau Umfassende Betreuung



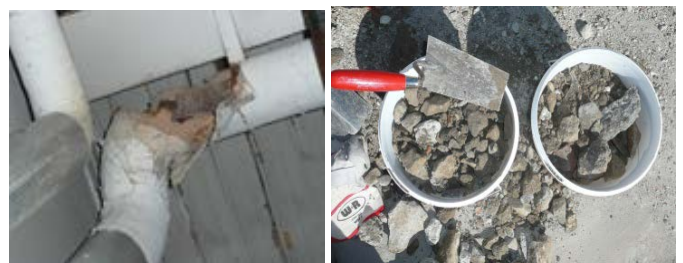
Der Gebäuderückbau auf ehemals gewerblich-industri- ell genutzten Grundstücken bietet eine Chance

Häufig innenstadtnahe Industriebrachen können neuen Nutzungen zugeführt werden. Beim Rückbau der Gebäude muss mit Schadstoffen gerechnet werden, die vorab nicht oder nur durch Fachleute erkennbar sind. Die Firma Berghof bietet eine umfassende Betreuung des Bauherrn von der Bausubstanzuntersuchung bis zur Überwachung und Dokumentation der Rückbauarbeiten.

Bausubstanzuntersuchung

Das Ziel jedes Bauherrn ist ein kostengünstiger Rückbau. Doch nur durch fachkundige Untersuchungen der Bausubstanz im Vorfeld kann man spätere unliebsame Überraschungen weitgehend minimieren.

Die Trennung unterschiedlicher Baumaterialien und der separate Ausbau kontaminierter Baustoffe wie Asbest, PCB-haltige Fugenmassen oder kontaminierte Betonböden usw. sind im Abfallrecht vorgeschrieben.



Wir bieten Ihnen auf das Projekt abgestimmte Bausubstanzuntersuchungen, die Erstellung von Abfallentsorgungs- bzw. Verwertungskonzepten und die Planung der eventuell erforderlichen Arbeitsschutzmaßnahmen.

Rückbauplanung

Wir planen für den Bauherrn den auf seine Wünsche zugeschnittenen Rückbau, unter Berücksichtigung der Ergebnisse der Bausubstanzerkundungen und unter Einhaltung aller gültigen Vorschriften. Dabei suchen wir stets nach kostengünstigen Lösungen, insbesondere bei der Entsorgung/Verwertung der anfallenden mineralischen Baureststoffe.

Ausschreibung

Nur die qualifizierte und detaillierte Ausschreibung eines Gebäuderückbaus bringt dem Bauherrn die erforderliche Kostensicherheit. Wir erstellen für Sie die erforderlichen Vergabeunterlagen, z.B. nach VOB, und unterstützen Sie bei der Vergabe.

Bauüberwachung und Fachbauleitung

Nur eine fachkundige Bauüberwachung kann gewährleisten, dass eine Rückbaumaßnahme tatsächlich so erfolgt, wie geplant. Sie ermöglicht auch ein schnelles und überlegtes Reagieren auf unerwartete Vorkommnisse, die auch bei bester Planung nie gänzlich zu vermeiden sind.

Wir bieten Ihnen sowohl die baurechtliche Bauüberwachung als auch die Fachbauleitung, sowie bei Bedarf die Leistungen des Sicherheits- und Gesundheitsschutzkoordinators (SiGeKo) an.

Unsere Leistungen im Überblick:

- Bausubstanz- und Bodenuntersuchungen
- Baugenehmigungen, Abstimmung mit Behörden
- Abfallentsorgungskonzepte
- Ausschreibung und Vergabe, z.B. nach VOB
- Bauüberwachung, Fachbauleitung, Dokumentation
- SiGeKo und SiGe-Plan nach Baustellenverordnung

Pflichten des Bauherrn

Der Bauherr haftet grundsätzlich für die Einhaltung der gesetzlichen Vorschriften, zum Beispiel für die ordnungsgemäße Abfallentsorgung. Diese und die Anwendung der Arbeitssicherheitsvorschriften kann nicht an Rückbaufirmen übertragen werden. Nicht jeder Bauherr kann ein Experte für Schadstoffkontaminationen und Arbeitsschutzmaßnahmen sein. Die beschriebenen Leistungen können der Fa. Berghof als fachkundliche Begleitung jedoch übertragen werden. Wir betreuen Ihren Rückbau stets fach- und termingerecht zu Ihrer Zufriedenheit, durch geschultes und fachkundiges Personal.



Ihre Ansprechpartner

Ravensburg: Andreas Sonntag | Leitung Umweltengineering | T +49.751.50921-62 | andreas.sonntag@berghof.com

Tübingen: Thomas Schatz | Regierungsbaumeister | T +49.7071.9328-27 | thomas.schatz@berghof.com